



SQ 505 OFSI / 5000 kg

Sollevatori con pedane di grandi dimensioni e struttura portante studiata per la massima rigidità e stabilità in esercizio.

Lifts with large size platforms and sturdy structure assuring maximum rigidity and working stability.

Hebebühnen mit grossdimensionierten Fahrschienen und für hervorragende Steifigkeit und Betriebsstabilität konstruierte Tragstruktur.

Ponts élévateurs avec chemins de roulement de grandes dimensions et structure portante étudiée pour offrir un maximum de rigidité et de stabilité pendant le fonctionnement.

Elevadores con plataformas de grandes dimensiones y estructura portante estudiada para garantizar la máxima rigidez y estabilidad de trabajo.

SQ 506 OFSI / 5000 kg

Pedane per assetto ruote, con sedi anteriori per piatti rotanti e piani oscillanti posteriori.

Platforms for total wheel alignment, with front turning plates recesses and rear slip plates.

Fahrschienen für die Achsvermessung, vorne mit Sitzen für Drehteller und hinten mit Schiebeplatten.

Chemins de roulement pour géométrie, avec logements avant pour plateaux pivotants et plans mobiles arrière.

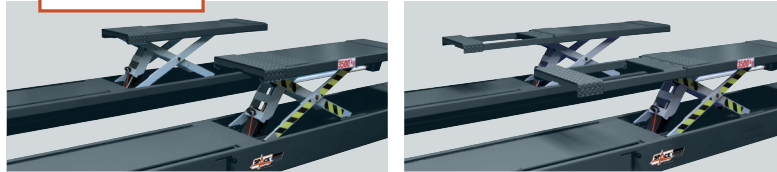
Plataformas para alineación, con asientos para platos giratorios delanteros y platos oscilantes traseros



OPEN FRONT

Accesso totale alla zona di lavoro
Full access to the working area
Komplett freier Zugang im Arbeitsbereich
Accès complètement libre à la zone de travail
Acceso total al área de trabajo

LIFT TABLE



Ponti 4 colonne con sollevatore integrato

(IT)

4-Post lifts with wheel free lift

(EN)

4-Säulen-Hebebühnen mit radfreiheber

(DE)

Ponts 4 colonnes avec levage auxiliaire

(FR)

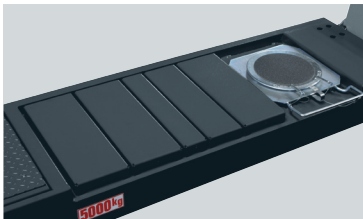
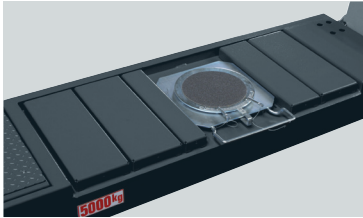
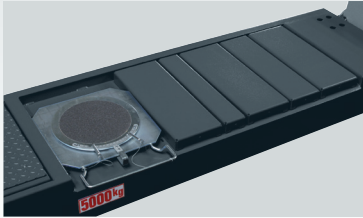
4 Columnas con doble elevación

(ES)



COMPANY WITH QUALITY MANAGEMENT
SYSTEM CERTIFIED BY DNV
= ISO 9001:2008 =

MULTI-POSITION (SQ506OFSI)



La lunghezza delle pedane di **5700 mm** e la notevole distanza interno colonne garantiscono il sollevamento ottimale di veicoli commerciali di notevoli dimensioni.

The 5700 mm long platforms and the large inner distance between posts allow optimum lifting of light commercial vehicles and long-wheelbase vans.

Die Länge der Fahrachsen von 5700 mm und der erhebliche interne Abstand der Hebesäulen gewährleisten ein optimales Heben von Lieferfahrzeugen mit großen Abmessungen.

La longueur des chemins de roulement de 5700 mm ainsi que la distance considérable à l'intérieur des colonnes garantissent le levage optimal de véhicules commerciaux de grandes dimensions.

La longitud de las plataformas de 5700 mm y la notable distancia entre las columnas garantizan el levantamiento óptimo de vehículos comerciales de notables dimensiones.

1 Selettore per sollevamento ponte principale o sollevatore integrato.
Switch to operate main lift of wheel free lift
Schalthebel für Haupthebebühne bzw. Radfreiheber.
Selecteur pour actionnement du pont ou du levage auxiliaire
Selector para elevación del elevador principal o de la doble elevación

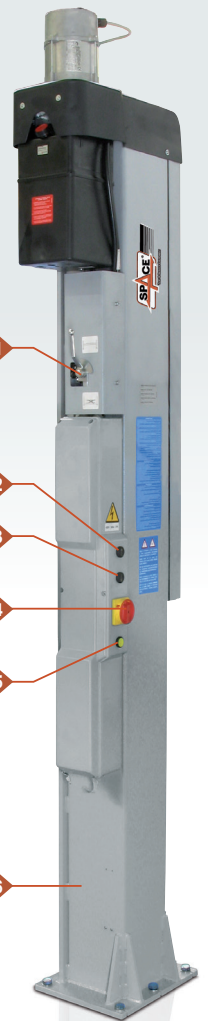
2 Pulsante di salita
Lifting button
Hebeknopf
Commande de montée
Pulsador de subida

3 Pulsante di discesa
Lowering button
Senkknopf
Commande de descente
Pulsador de bajada

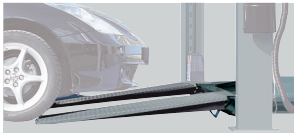
4 Interruttore generale
Main switch
Hauptschalter
Interrupteur principal
Interruptor general

5 Pulsante di parcheggio per assetto ruote
Parking button for wheel alignment
Parkknopf für Achsmessstellung
Commande de positionnement sur crémaillère pour contrôle de géométrie
Pulsador de parking para alineado de ruedas (SQ506OFSI)

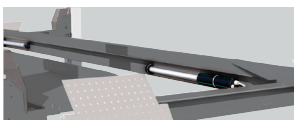
6 Struttura rinforzata
Extra strength structure
Sehr robuste Struktur
Structure renforcée
Estructura reforzada



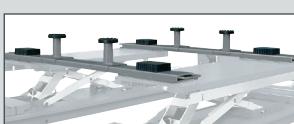
Options



Rampe extralunghe
Long run up ramps
Lange Auffahrampen
Rampes longues
Rampas larga

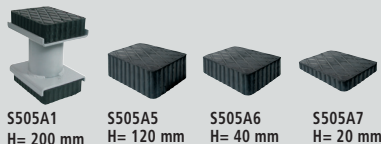


Impianto di illuminazione
Lighting kit
Beleuchtung
Système d'éclairage
Instalación de alumbrado

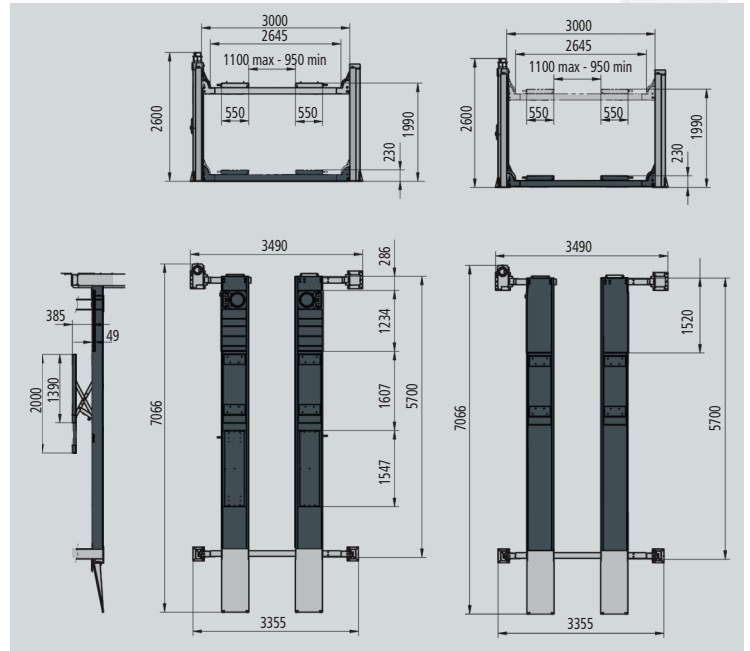


S505A2 (2 x kit)
Traverse / Cross members
Querstreben / Traverses
Traviesas

Set Tamponi
Set of pads
Satz Klötze
Tampons
Juego de tacos
(4 x kit)



SQ506 OFSI



SQ505 OFSI

SPACE s.r.l. a s.u.

Via Sangano, 48
10090 Trana - Torino - ITALY
tel. +39-011-934.40.300
fax +39-011-933.88.64
e-mail: info@spacetest.com
www.spacetest.com

Le caratteristiche tecniche e gli allestimenti presentati in questo prospetto possono subire variazioni. Le immagini riprodotte non sono vincolanti.
Technical data and composition presented in this catalogue may vary. Pictures reproduced are only indicative.
Die techn. Daten und die Ausstattungen, die in diesem Prospekt enthalten sind, können Änderungen erfahren. Deshalb sind die Abbildungen unverbindlich.
Les caractéristiques techniques et les compositions présentées dans ce prospectus peuvent subir des variations. Les images reproduites n'ont qu'une valeur indicative.
Las características técnicas y las composiciones ilustradas en este folleto pueden sufrir variaciones. Las imágenes propuestas son solamente indicativas.

